

## مزایا و نحوه استفاده از گیره بند کفش پلاستیکی



گیره بند کفش ورزشی، گیره کفش ورزشی، گیره بند کفش کودکان، گیره بند کفش زنانه، گیره بند کفش بزرگسالان، بسیار مقاوم تر از مدل های مگنتی و آهنربایی است، گیره بند کفش پلاستیکی می تواند مقاومت کفش را تا ۸۰ پوند تحمل کند.



هر جفت بند کفش ورزشی را می توان در یک گیره کفش ورزشی استفاده کرد.

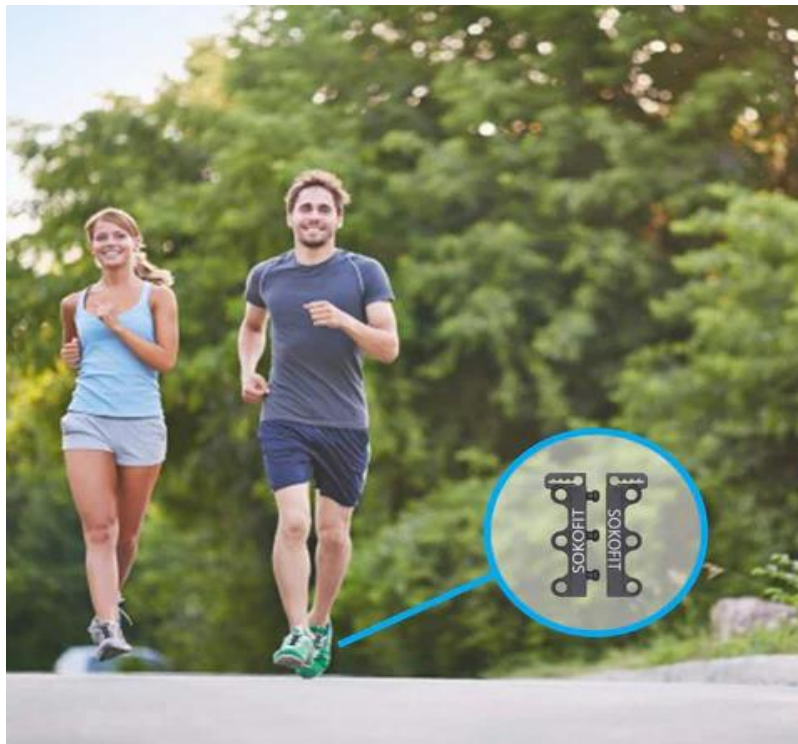


همه ما می دانیم که استفاده از کفش های بند دار برای کودکان دشوار است، علت اصلی آن هم دشواری و پیچیدگی باز و بست تگه و بند کفش برای کودکان است.

با گیره پلاستیکی بند کفش به راحتی این مشکل را حل کنید!



این گیره ها به قدری محکم و قابل اعتماد هستند که به راحتی می توانید در همه فعالیت های روزمره و ورزشی از آنها استفاده نمائید.

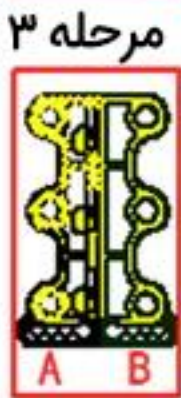
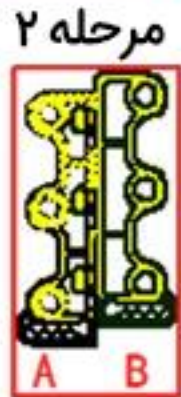
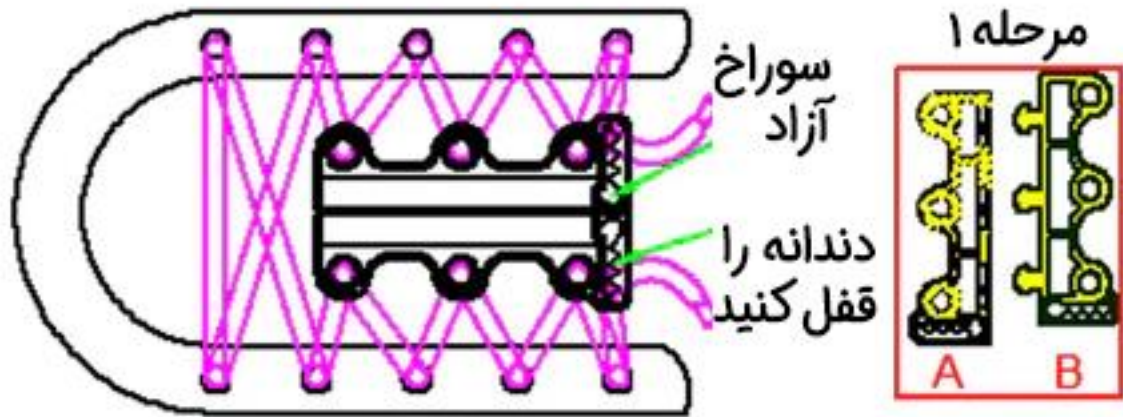




نصب آسان و سریع!

بدون نیاز به بریدن بند قبلی (به راحتی می توانید مدل بند کفش خود را به حالت قبل برگردانید!)

### مراحل استفاده و نصب:



ترجه و برگردان از: [sokofit](#)

جهت دیدن مطالب آموزشی بیشتر می توانید به آدرس زیر مراجعه کنید:

[https://www.youtube.com/watch?v=\\_IKuCdODCs۴](https://www.youtube.com/watch?v=_IKuCdODCs۴)